

Autobetonpumpe K42L – Baustellenanforderungen

Allgemein

- Bei einer Anfahrtdauer von mehr als 45 Minuten, jedoch immer bei Anfahrten über Autobahn oder Autobahnähnlichen Straßen, muss zwingend eine Auswaschmöglichkeit für die Autobetonpumpe bereitgestellt werden. Es ist mit einer Menge von ca. 300 Liter Beton zu rechnen.
Es dürfen keine Kanäle im Auswaschbereich vorhanden sein.
- Die Aufstellfläche der Autobetonpumpe lässt sich aus nachfolgendem Grundriss entnehmen.
- Die Aufstellfläche der Autobetonpumpe muss ausreichend tragfähig sein und darf eine Neigung von 3° nicht übersteigen.
- Bei Stromleitungen muss ein Mindestabstand von 5,0 Meter gewährleistet sein.

Schlauchbaustellen

- Für den Auf- und Abbau von Schlauchleitungen müssen bauseits Personen abgestellt werden. Wir empfehlen je 30 Meter Schlauchlänge eine Person.
- Für die Reinigung der Schläuche muss ein geeigneter Platz, ohne Kanäle, vorgesehen sein.

Innerstädtische Baustellen

- Bei Baustellen im innerstädtischen Bereich erfolgt die Verkehrssicherung bauseits.

Technische Daten

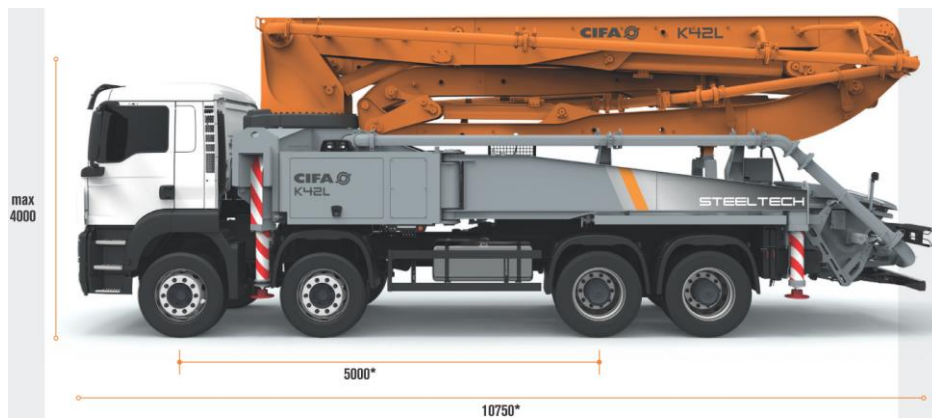


Abbildung 1: Fahrzeugabmessungen Fahrzustand - Quelle Prospekt CIFA K42L

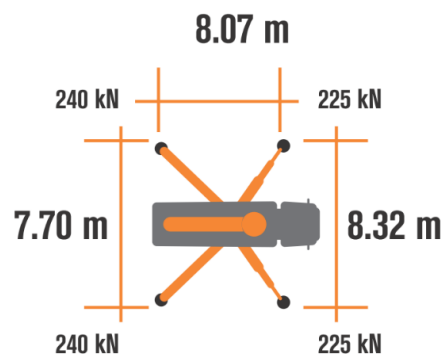


Abbildung 2: Grundfläche Abstützung - Quelle Prospekt CIFA K42L

Autobetonpumpe K42L – Baustellenanforderungen

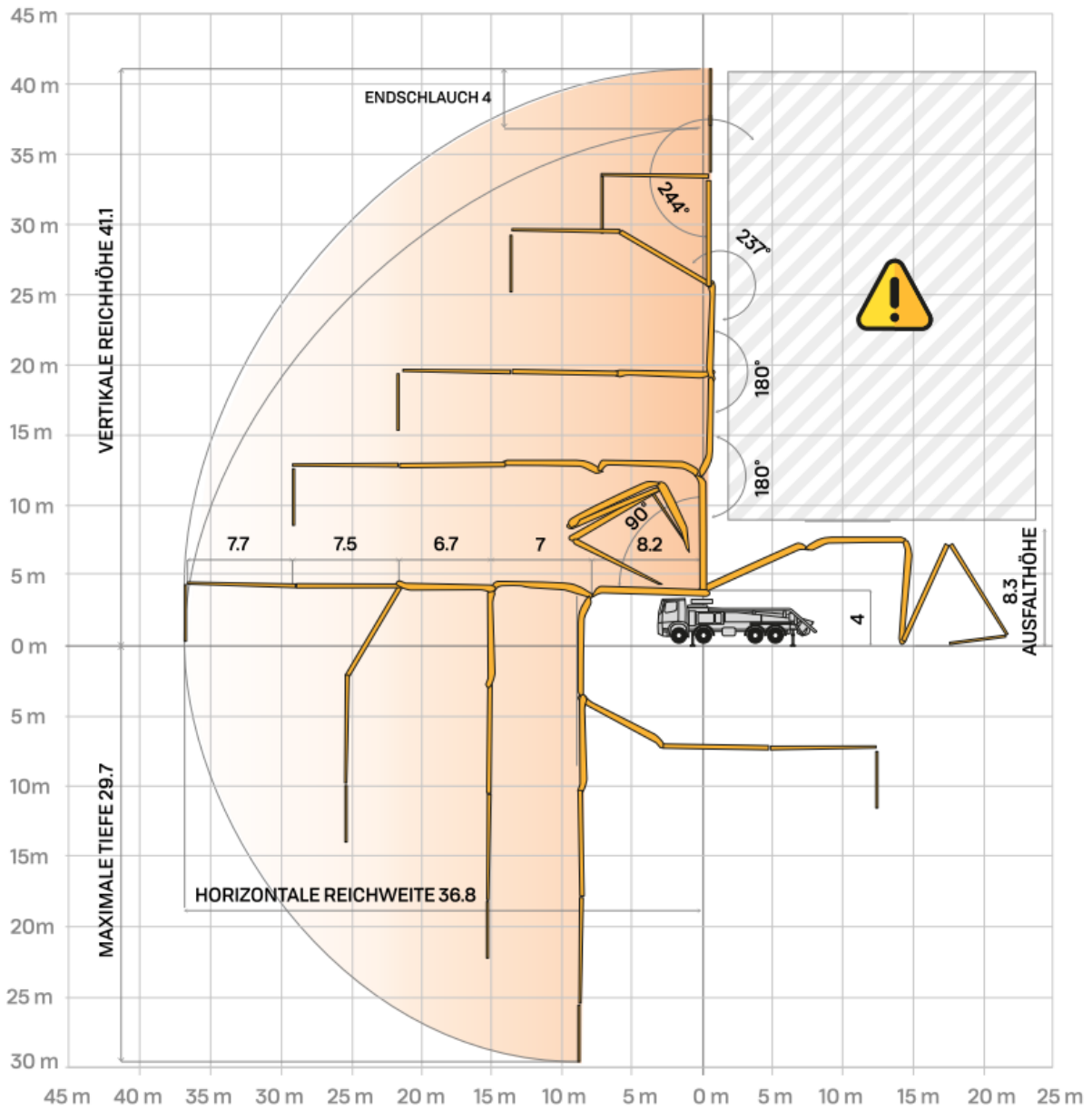


Abbildung 3: Reichweite Ausleger - Quelle Prospekt CIFA K42L

Dieses Dokument enthält keine Unterschrift und ist automatisch Vertragsbestandteil bei Auftragseingang. Bei Nichteinhaltung können anfallende Kosten weiterverrechnet werden.